

Toutes vos
étiquettes
en illimité

Imprimante
d'étiquettes
COULEURS
+
logiciel
MarkPrint



ELLE N'ATTEND
PLUS QUE VOUS ...

Votre **SIGNALÉTIQUE** en **3 clics !**

IMPRIMANTE SIGNALÉTIQUE

Grâce à une nouvelle tête d'impression **ultra performante à jet d'encre pigmentaire**, la **MP1500** imprime rapidement et facilement vos étiquettes adhésives avec **une qualité professionnelle.**



Gagnez en **AUTONOMIE** avec **MarkPrint**



- ✓ SIMPLE
- ✓ INTUITIF
- ✓ NORMÉ

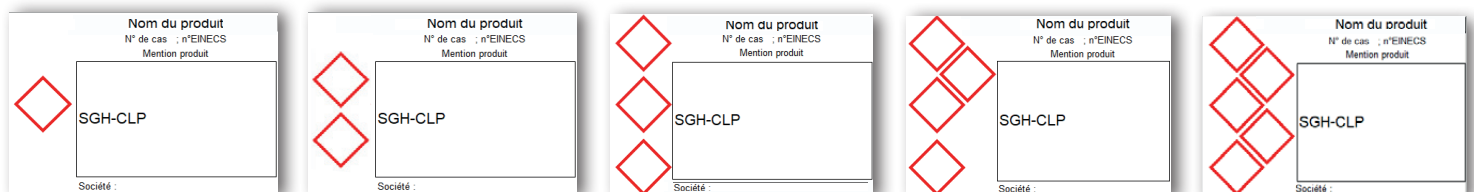
La **MP1500** pilotée par le logiciel d'aide à la création d'étiquettes **MarkPrint**, vous permet de réaliser vous-même instantanément votre propre signalétique au sein de votre entreprise. Développé par **PréventiMark**, **MarkPrint** est **évolutif** et s'adapte parfaitement à vos attentes.

TOUTE VOTRE SIGNALÉTIQUE EN ILLIMITÉ

Pour imprimer vos étiquettes de consignation / TAG ou vos CLP, la **MP1500** sera votre meilleure alliée pour vous faire gagner du temps !



Grâce à **MarkPrint** plusieurs modèles existants d'étiquettes TAG ou CLP-SGH sont à votre disposition.



Complétez les textes ou importez directement votre propre fichier PDF et profitez ainsi d'une autonomie totale sur toute votre signalétique.



MP1500

IMPRIMANTE SIGNALÉTIQUE

■ Vitesses d'impression rapides

Avec des vitesses d'impression allant jusqu'à 114 mm (4,5") par seconde, vos étiquettes seront produites rapidement et efficacement.

■ Vos étiquettes TAG en 3 clics !

Profitez de la qualité et fluidité d'impression incomparable que vous offre l'imprimante multicolore **MP1500** et concevez vos étiquettes de consignation (TAG) facilement.

■ Idéale pour vos étiquettes CLP-SGH

L'imprimante **MP1500** a été principalement étudiée pour les laboratoires et les entreprises dans le domaine chimique, pétrochimique ou encore pharmaceutique. Elle est idéale pour l'impression rapide et efficace de vos étiquettes adhésives CLP (SGH) en s'adaptant à tous vos projets.

Concevez et imprimez vos étiquettes de produits dangereux rapidement grâce à nos phrases H, P et EUH déjà intégrées dans notre logiciel **MarkPrint** en fonction de vos Fiches de Données de Sécurité (FDS).

■ Une seule cartouche d'encre multicolore

La toute nouvelle technologie d'encre hautement avancée utilisée par la **MP1500** est unique dans l'industrie :

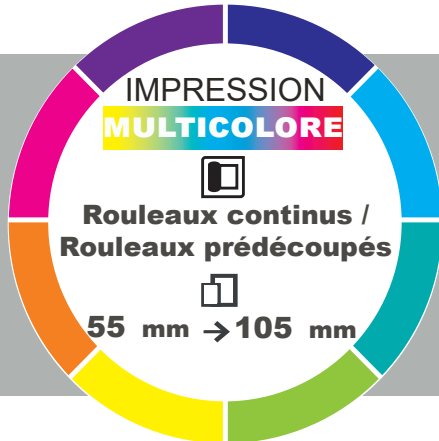
- ✓ Une seule cartouche d'encre, des résultats incroyables !
- ✓ Pas besoin de cartouche d'encre noire séparée.
- ✓ Haute précision de projection des goutelettes d'encre.
- ✓ Une unique référence d'encre à suivre et à stocker sans compromettre les résultats.
- ✓ Remplacement de la cartouche en 3 secondes !

■ Une imprimante design

Un air de nouveauté se fait sentir avec un design plus épuré.

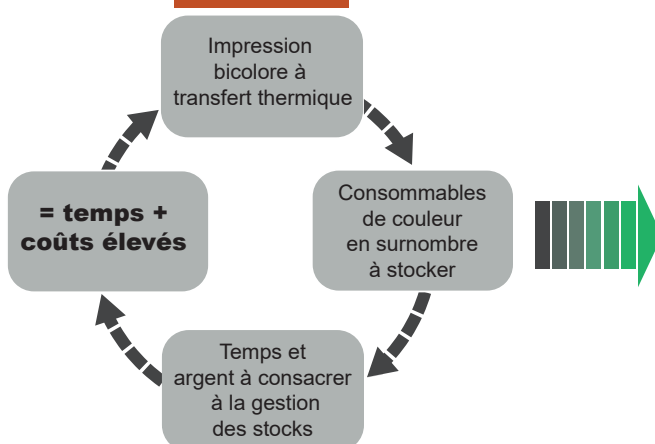
La **MP1500** est compacte et légère pour une utilisation facilitée à la portée de tous.

IMPORTEZ ET IMPRIMEZ VOS PDF DIRECTEMENT

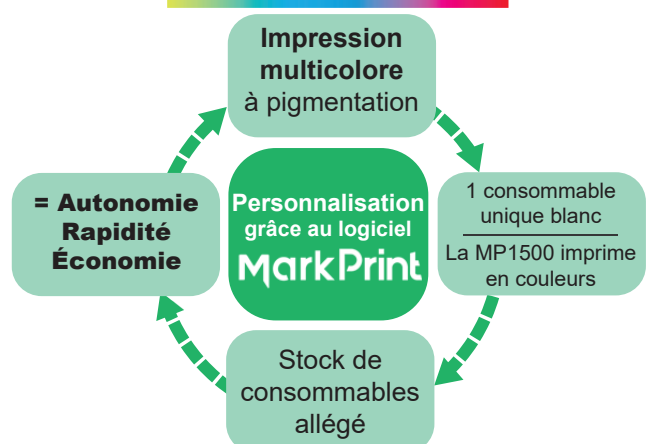


RETOUR SUR INVESTISSEMENT

AVANT



Avec la MP1500



RÉSISTANT : aux frottements - à l'eau - aux produits chimiques - à la poussière



Couleur d'écriture
MULTICOLORE

CARTOUCHE D'ENCRE PIGMENTÉE

MP1500A

**RETROUVEZ NOS
AUTRES CONSOMMABLES**
triangles, ronds, pastilles...
ET L'ENSEMBLE DE LA GAMME
SUR NOTRE **SITE !**
preventimark.com



Support d'impression
CONTINU
Adhésif blanc

| RÉFÉRENCES | DÉSIGNATIONS |
|--------------------|---------------------------------------|
| MP1500C-55 | Rouleau continu de 55 mm x 30 mètres |
| MP1500C-105 | Rouleau continu de 105 mm x 30 mètres |



Support d'impression
PRÉDÉCOUPÉ
Adhésif blanc

| RÉFÉRENCES | DÉSIGNATIONS |
|------------------------|---|
| MP1500D-25-25 | Rouleau d'étiquettes prédécoupées de 25 mm x 25 mm 3000 étiqu / rlx |
| MP1500D-50-25 | Rouleau d'étiquettes prédécoupées de 50 mm x 25 mm 2000 étiqu / rlx |
| MP1500D-55-85 | Rouleau d'étiquettes prédécoupées de 55 mm x 85 mm 340 étiqu / rlx |
| MP1500D-75-110 | Rouleau d'étiquettes prédécoupées de 75 mm x 110 mm 375 étiqu / rlx |
| MP1500D-105-155 | Rouleau d'étiquettes prédécoupées de 105 mm x 155 mm 190 étiqu / rlx |



Support d'impression
PRÉDÉCOUPÉ-TAG

| RÉFÉRENCE | DÉSIGNATION |
|-------------------|---|
| MP1500 TAG | Rouleau TAG-consignation, polyester de 75 mm x 160 mm 177 Tags / rlx |



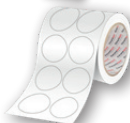
Support d'impression
**Marqueurs tuyauterie
prédécoupés**
Adhésif blanc

| RÉFÉRENCES | DÉSIGNATIONS |
|-------------------|---|
| MP1500T-12 | Rouleau de marqueurs prédécoupés 12 x 150 mm 950 étiqu / rlx |
| MP1500T-26 | Rouleau de marqueurs prédécoupés 26 x 250 mm 351 étiqu / rlx |



Support d'impression
Triangles prédécoupés
Adhésif blanc

| RÉFÉRENCES | DÉSIGNATIONS |
|--------------------|--|
| MP1500W-50 | Rouleau de triangles prédécoupés 50 mm 500 étiqu / rlx |
| MP1500W-100 | Rouleau de triangles prédécoupés 100 mm 300 étiqu / rlx |



Support d'impression
**PASTILLES
Prédécoupées**
Adhésif blanc

| RÉFÉRENCES | DÉSIGNATIONS |
|--------------------|--|
| MP1500P-25 | Rouleau de pastilles prédécoupées Ø 25 mm 1500 past / rlx |
| MP1500P-40 | Rouleau de pastilles prédécoupées Ø 40 mm 1000 past / rlx |
| MP1500P-60 | Rouleau de pastilles prédécoupées Ø 60 mm 475 past / rlx |
| MP1500P-100 | Rouleau de pastilles prédécoupées Ø 100 mm 290 past / rlx |



Support de finition
**ROULEAUX
DE LAMINATION**
À poser manuellement
pour la protection de
vos étiquettes imprimées

| ADHÉSIF CONTINU TRANSPARENT POUR LA PROTECTION DU DOCUMENT | |
|---|--|
| MP1500L-55 : 55 mm x 25 mètres | MP1500L-105 : 105 mm x 25 mètres |
| ADHÉSIF PRÉDÉCOUPÉ TRANSPARENT POUR LA PROTECTION DU MARQUEUR DE TUYAUTERIE | |
| MP1500L-12x150 : 12 x 150 mm 950 étiqu / rlx | MP1500L-26x250 : 26 x 250 mm 351 étiqu / rlx |

Service client :
04.78.07.14.97

contact@preventimark.com
www.preventimark.com

LE SAVIEZ-VOUS ?

Vous avez la possibilité de **louer** ou d'**acheter** l'imprimante **multicolore MP1500**.

LOCATION

Loyer mensuel sur 3 ans

GARANTIE 3 ans

Budget de fonctionnement (frais généraux)

ACHAT

Paiement en une fois

GARANTIE 1 an

Budget d'investissement

une question ?



POUR TOUTES VOS DEMANDES D'INFORMATIONS COMPLÉMENTAIRES :

BOUTIQUE EN LIGNE : www.preventimark.com

Tel : 04.78.07.14.97

Fax : 04.26.07.42.86

Mail : contact@preventimark.com